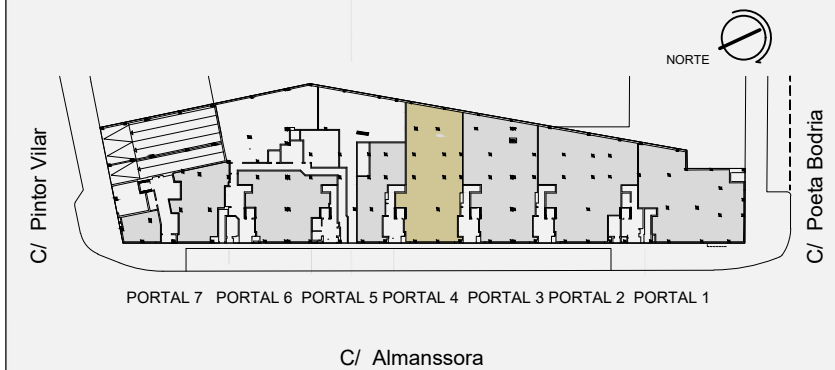


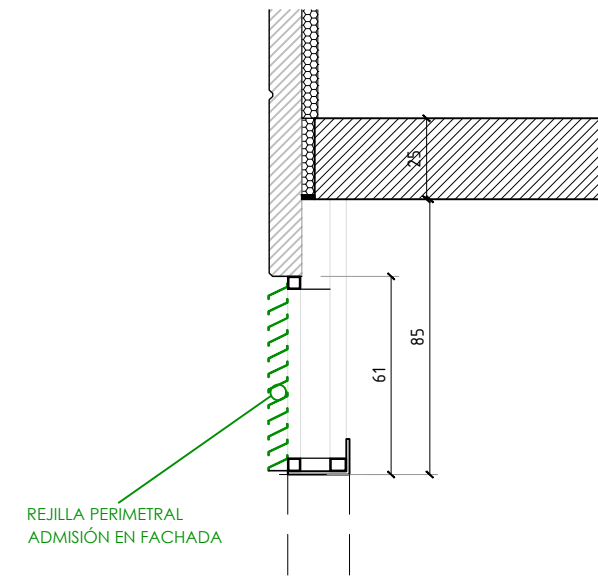
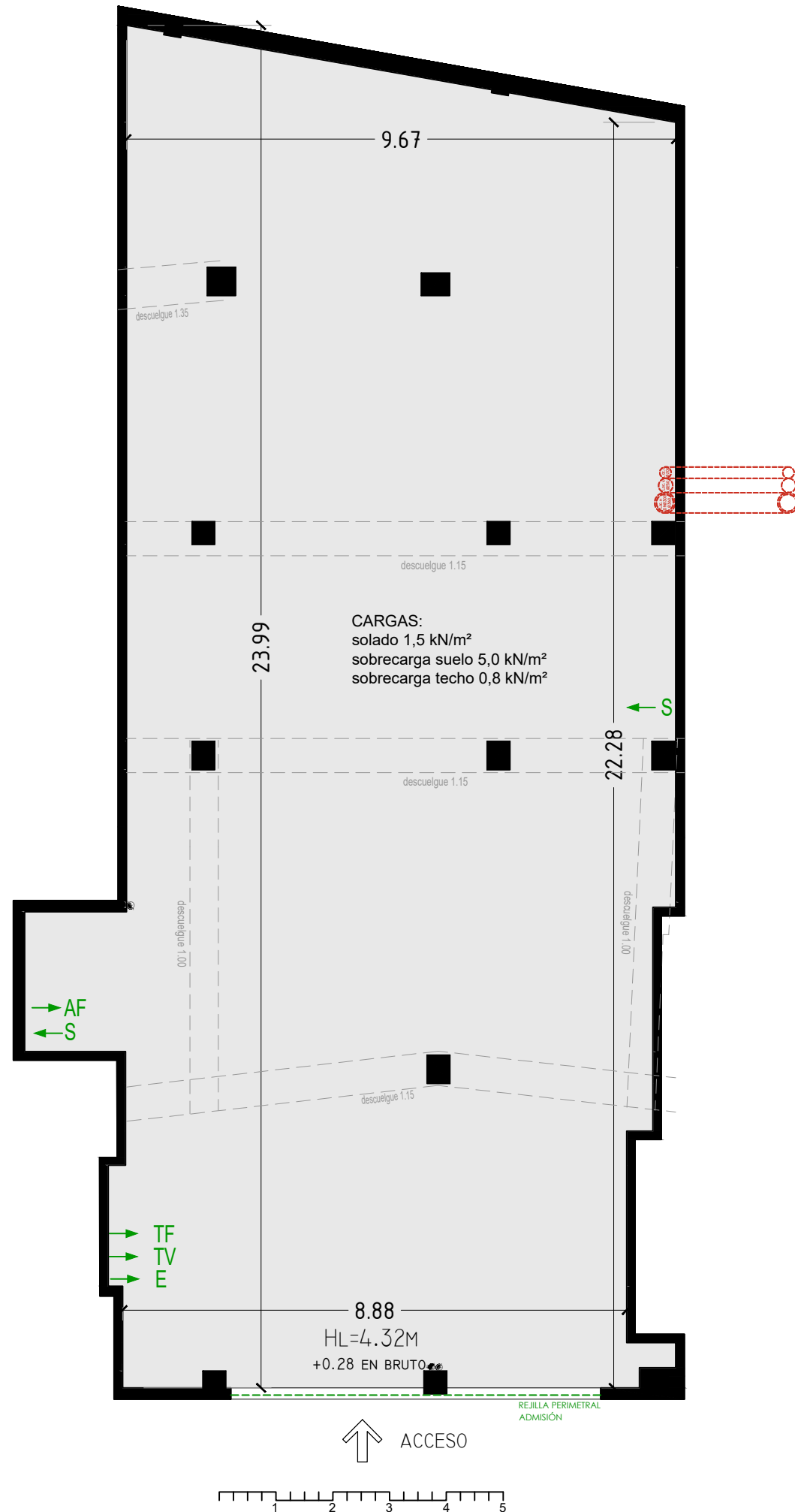
RESIDENCIAL Pont de Fusta

LOCALES COMERCIALES LOCAL 4

SUPERFICIE ÚTIL 222,56m²
 SUPERFICIE CONSTRUIDA 233,60m²
 ALTURA LIBRE 4.32m



Plano orientativo, tanto parte gráfica como los datos referidos a su superficie, según proyecto básico presentado a licencia. No vinculante ni contractual. Pudiendo sufrir modificaciones por requerimientos técnicos o administrativos hasta la obtención de las correspondientes licencias. Igualmente, tanto las texturas como el amueblamiento son orientativos.



- | | |
|-------------|---|
| VENTILACIÓN | |
| | TUBO DOBLE PARED Ø350 HUMOS |
| | TUBO Ø250 VENTILACIÓN EXTRACCIÓN |
| | TUBO Ø200 PREVISIÓN CLIMATIZACIÓN Y AEROTERMIA ABANCADA EN CUBIERTA |
| | |
| | S PREVISIÓN SANEAMIENTO |
| | AF ACOMETIDA AGUA FRÍA |
| | TF ACOMETIDA TELEFONO |
| | TV ACOMETIDA TELEVISIÓN |
| | E ACOMETIDA ELECTRICIDAD |