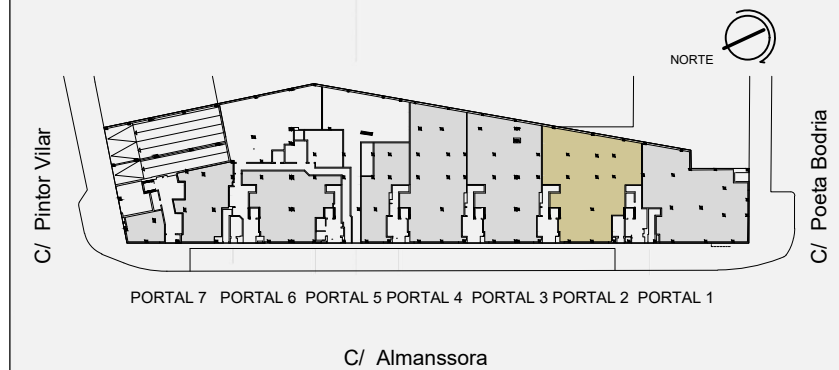


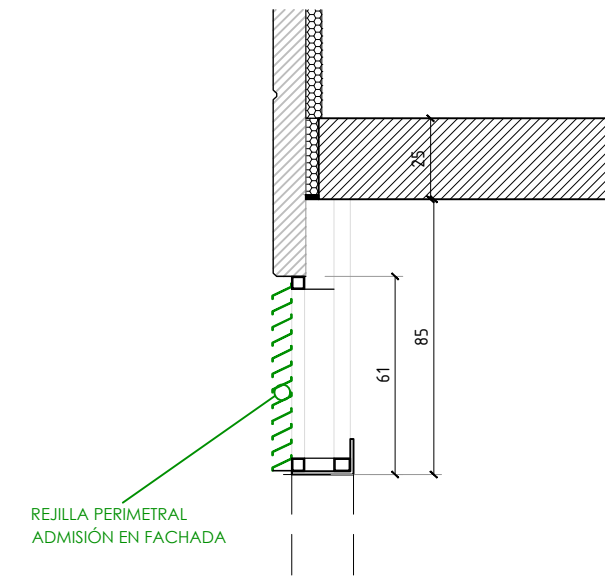
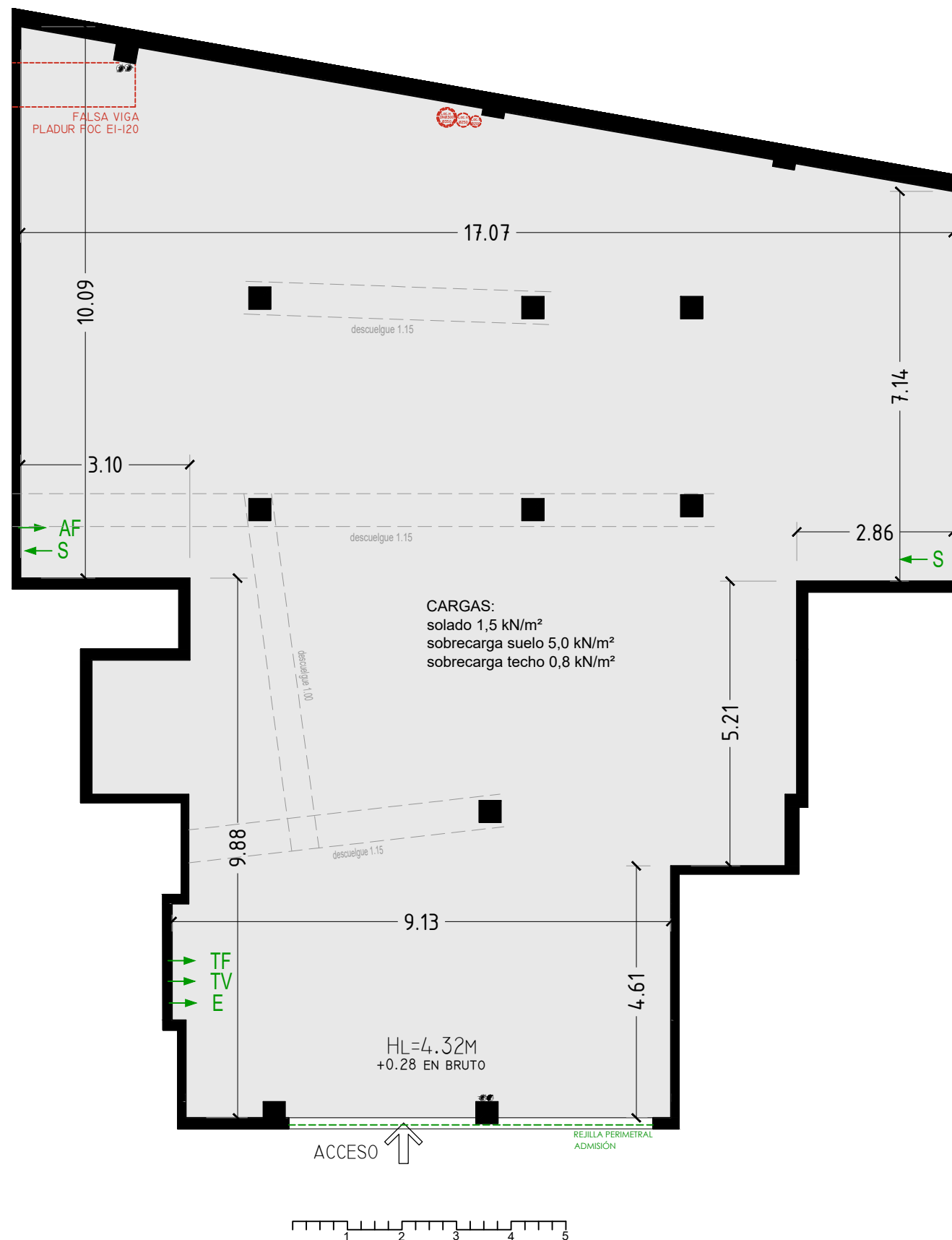
RESIDENCIAL Pont de Fusta

LOCALES COMERCIALES LOCAL 2

SUPERFICIE ÚTIL	249,38m ²
SUPERFICIE CONSTRUIDA	262,45m ²
ALTURA LIBRE	4.32m



Plano orientativo, tanto parte gráfica como los datos referidos a su superficie, según proyecto básico presentado a licencia. No vinculante ni contractual. Pudiendo sufrir modificaciones por requerimientos técnicos o administrativos hasta la obtención de las correspondientes licencias. Igualmente, tanto las texturas como el amueblamiento son orientativos.



VENTILACIÓN	
	TUBO DOBLE PARED Ø350 HUMOS
	TUBO Ø250 VENTILACIÓN EXTRACCIÓN
	TUBO Ø200 PREVISIÓN CLIMATIZACIÓN Y AEROTERMIA ABANCADA EN CUBIERTA
	PREVISIÓN SANEAMIENTO
	ACOMETIDA AGUA FRÍA
	ACOMETIDA TELEFONO
	ACOMETIDA TELEVISIÓN
	ACOMETIDA ELECTRICIDAD